



## Impattori per camini

### Impattore multistadio PM10 e PM2.5 mod. MSS1

#### CARATTERISTICHE PRINCIPALI

- . Impattore a cascata multistadio per emissioni
- . In accordo alla VDI 2066 Part. 10 ed EN 13284-1
- . 3 frazioni del particolato sullo stesso campione:
  - PM 10 > 10 micron
  - PM 2,5 da 2,5 a 10 micron
  - Totale sotto i 2,5 micron
- . Materiale a contatto con il campione Titanio (versione in acciaio inossidabile AISI 316 non ancora disponibile)

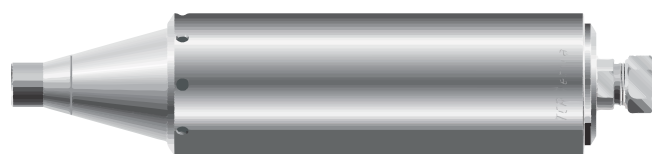


fig. 1 Impattore assemblato con ugello e cono per prelievo in posizione verticale

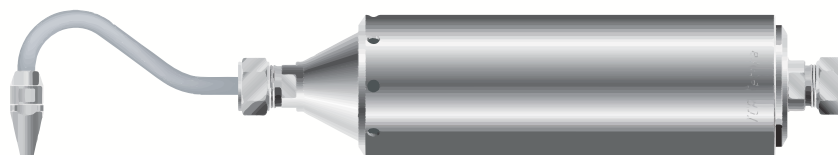
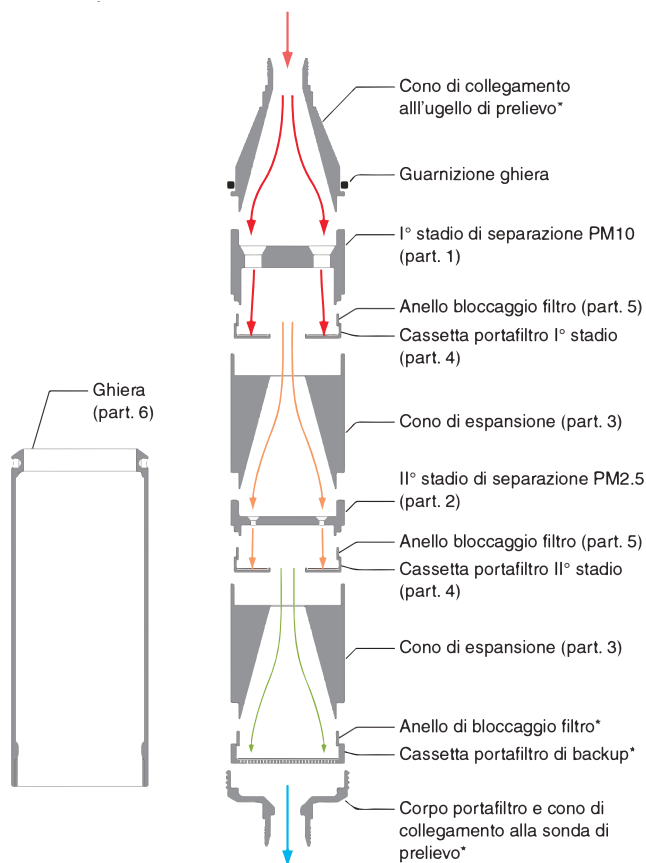


fig. 2 Impattore assemblato con ugello per prelievo in posizione orizzontale



\* Parti non incluse nell'impattore MSS1

Per corrispondere al crescente interesse rivolto alla misura del particolato fine ed alla progressiva riduzione delle concentrazioni delle emissioni, TCR Tecora ha aggiunto alla già affermata gamma di cicloni, realizzati in accordo al disegno fornito da USEPA, il nuovo impattore multistadio a cascata modello MSS1. L'impattore MSS1 è realizzato in accordo al disegno proposto dal metodo VDI 2066 Part. 10 ed alla norma EN 13284-1 per la riduzione dei depositi di polvere sulle pareti.

L'utilizzo di cassette portafiltro evita la manipolazione dei filtri in campo.

L'impattore può essere fornito con due diversi coni di ingresso per permettere il posizionamento sia verticale che orizzontale rispetto al senso di provenienza del flusso gassoso nel condotto (fig. 1 e 2).

L'impattore è dimensionato per un'alta portata di campionamento, circa 3m<sup>3</sup>/h dipendente dalle caratteristiche dell'emissione, per ridurre i tempi di campionamento.

A corredo viene fornito il software per il calcolo della portata di campionamento, dell'ugello e di altri fattori per ottimizzare la qualità della misura.

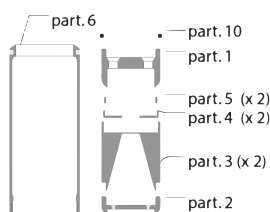
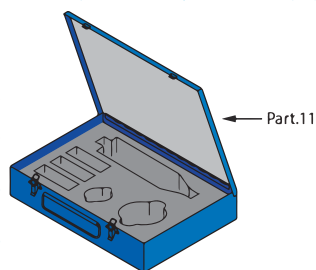




### DOTAZIONE VALIGIA IMPATTATORE MSSI PM10-2.5

The MSSI PM10-2.5 impactor is provided with a metal carrying case with compartment.

In the case the following items are placed:



| Part. | Q.tà | Descrizione                              | Codice ricambio |
|-------|------|--|-----------------|
| 1     | 1    | I° stadio separazione PM10               | 999TI175        |
| 2     | 1    | II° stadio separazione PM 2.5            | 999TI174        |
| 3     | 2    | Cono di espansione                       | 999TI173        |
| 4     | 2    | Cassetta portafiltro I° e II° stadio     | 999TI170        |
| 5     | 2    | Anello bloccaggio filtro I° e II° stadio | 999TI171        |
| 6     | 1    | Ghiera di serraggio                      | 999TI172        |
| 7     | 1    | Fustella per filtri fiam. 47mm           | 999BB365        |
| 8     | 1    | Base per assemblaggio impattore          | -               |
| 9     | 6    | Petri per membrane diam. 47mm            | BA99-001-0047CR |
| 10    | 1    | Set guarnizioni di ricambio              | AC99-107-9911KP |
| 11    | 1    | Valigia di trasporto                     | -               |

Valigia con Impattore in Titanio cod. AC99-107-0000KP

### KIT DI CAMPIONAMENTO

Per consentire la più ampia intercambiabilità con gli accessori TCR Tecora, evitando così costosi doppioni, l'impattore MSSI può essere utilizzato con i portafiltri da diam. 47mm, le curve e gli ugelli già in uso per il campionamento isocinetico del particolato totale. La dotazione dell'impattore

comprende una fustella per praticare il foro centrale necessario nel I° e II° stadio, consentendo così di utilizzare i filtri piani diametro 47 mm in fibra di quarzo o altro supporto, normalmente in commercio.

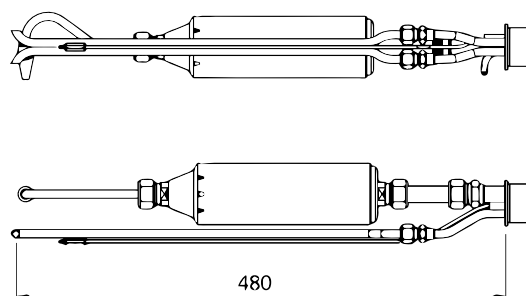
Viene fornito a corredo inoltre una base per sostenere l'impattore durante l'assemblaggio.

Le connessioni unificate consentono di utilizzare l'impattore MSSI con le sonde monoblocco e le sonde riscaldate di produzione TCR Tecora.

Per maggiori informazioni sui kit compatibili vedi Product Data Linea Emissioni I.104.01

### DIMENSIONI DI MONTAGGIO IMPATTATORI MSSI PM10-2.5 SU SONDA ISOCINETICA CON TERMINALE DI PITOT TIPO XL

Le dimensioni dell'impattore e della curva a becco d'anatra per il posizionamento orizzontale consentono di utilizzare lo stesso tubo di Pitot tipo XL utilizzato con i ciloni PM 10-PM 2,5.



Terminale di Pitot tipo XL: Cod. AC99-099-0064SP