



SKYPOST **PM FG**



SAMPLE PM EVERYWHERE





Stazione sequenziale per particolato

SKYPOST PM FG

PRINCIPALI CARATTERISTICHE

- In accordo alla norma EN 12341:2014
- Autonomia: 16 supporti di filtrazione
- Resistente agli agenti atmosferici, temperatura operativa da -20 °C fino a 50 °C
- Mantiene la temperatura dei filtri campionati sotto i 23 °C con una temperatura esterna fino a 50°C
- Controllo elettronico della portata
- Sensori di misura per:
 - Pressione atmosferica
 - Perdita di carico filtro
 - Temperatura ambiente
 - Temperatura contatore volumetrico
- Misura volumetrica mediante contatore volumetrico con precisione compresa tra $\pm 2\%$
- Sistema di ventilazione del tubo di aspirazione, tale da garantire una differenza di temperatura tra filtro e punto di prelievo non superiore a 5 °C, in accordo alla normativa EN 12341:2014
- Download dei dati tramite porta Ethernet e USB
- Condizionamento del campione:
 - direzione del vento*
 - segnale esterno* (es: pioggia)
- Stampante incorporata



PRINCIPALI APPLICAZIONI

- Particolato totale
- Campionamento PM10 e PM2,5 in accordo alla norma EN 12341:2014
- PM1
- Metalli pesanti
- Determinazione dei COV nel campionamento del TSP (particolato sospeso totale), PM10 e PM2,5

DESCRIZIONE

Skypost PM FG è una stazione per esterni per il monitoraggio continuo del particolato atmosferico, mediante il metodo di campionamento su membrana filtrante di diametro 47 mm.

Il sistema di sostituzione sequenziale della membrana filtrante con autonomia di 16 filtri, unitamente al controllo elettronico del flusso, consentono il monitoraggio continuo senza presidio dell'operatore. Il sistema permette inoltre di sostituire i filtri esposti senza interrompere il campionamento in corso e quindi senza l'obbligo di eseguire l'intervento in tempi predeterminati. La stazione di campionamento Skypost PM FG ha una portata d'esercizio fino a 50 l/min ed è particolarmente adatta per il campionamento delle polveri con la testa di prelievo LVS PM10 2,3 m³/h, LVS PM2,5 2,3 m³/h, in accordo alla norma EN 1234:2014.

La modularità della testa di prelievo consente di utilizzare anche la testa USEPA 40, CFR Part 50.

Il percorso rettilineo del tubo di aspirazione e la separazione della zona di permanenza dei filtri da fonti di calore interne o radianti consentono di mantenere l'integrità dei campioni. Un sistema di ventilazione e riscaldamento termostato e differenziato consente di utilizzare lo strumento in condizioni ambientali estreme, senza comprometterne le componenti elettroniche.

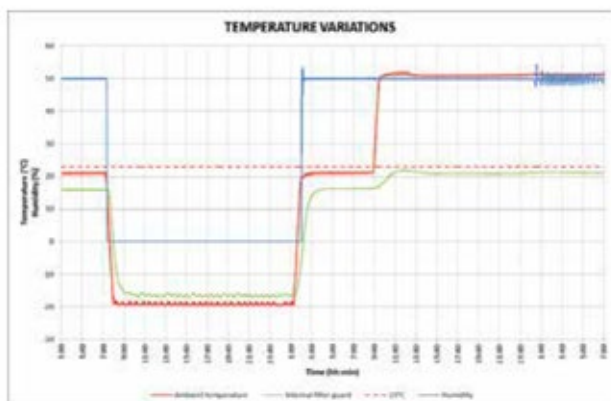
* Opzioni facoltative



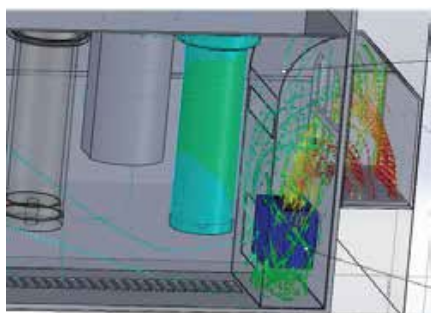
PROGETTATO PER IL CAMPIONAMENTO A CAMPO

Skypost PM FG è un campionatore autonomo, protetto da uno châssis resistente agli agenti atmosferici, progettato per lavorare in condizioni climatiche avverse.

Un test effettuato da un laboratorio indipendente certificato ISO 17025 ha mostrato la capacità del campionatore di lavorare con temperature esterne da -20°C fino a 50°C.



Risultati dei test effettuati dal laboratorio certificato ISO 17025 in camera climatica



FilterGuard è progettato per fornire un omogeneo raffreddamento

GESTIONE DATI

Skypost PM FG ha un nuovo sistema di gestione dati con le seguenti caratteristiche:

- Salvataggio dei dati del campionamento in continuo
- Restituzione dei valori min., max e media di tutti i dati misurati
- Gestione degli allarmi
- Download dei dati tramite chiavetta USB e cavo Ethernet
- Esportazione dei dati in file di Excel

TECNOLOGIA FILTERGUARD

FilterGuard è un sistema di raffreddamento, dedicato allo scomparto dello Skypost contenente i filtri campionati, progettato in accordo ai nuovi requisiti della norma EN 12341:2014.

FilterGuard, grazie al suo controllo intelligente della temperatura, permette un'ottima protezione dei filtri, evitando la loro esposizione a temperature eccessive e all'acqua di condensa.

L'abilità di mantenere i filtri al di sotto di 23°C, per temperature esterne fino a 50°C, è stata testata da un laboratorio indipendente certificato ISO 17025.



Veduta del sistema FilterGuard implementato nello Skypost

CARATTERISTICHE TECNICHE

Portata di campionamento	10 - 50 l/min
Pompa utilizzata	Rotativa a palette 6 m ³ /h
Condizioni operative	Da -20 °C a +50 °C
Sistema di raffreddamento	Controllato elettronicamente
Dimensioni (bxbxh)	450 x 510 x 610 mm
Peso	45 kg
Strumento	AA99-014-0050SP
220 Vac ± 10% 50/60 Hz	AA99-014-0051SP
90-130 Vac ± 10% 50/60 Hz	
Stativo lega leggera	AA99-014-9906SP



TCRTECORA[®]

POLLUTION CHECK



4



+39 02 3664 8635



info@tcrtecora.com



www.tcrtecora.com



Via delle Primule, 16
Cogliate (MB), 20815, Italy